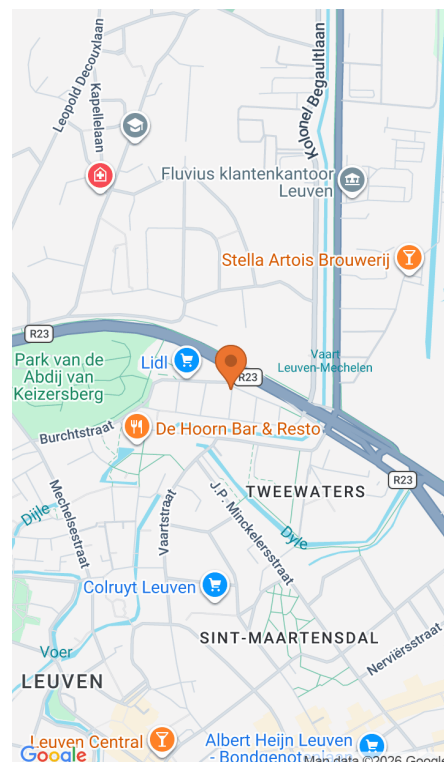
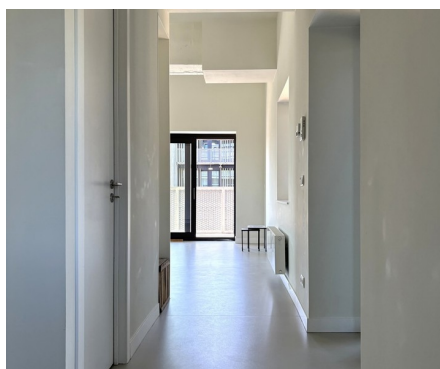
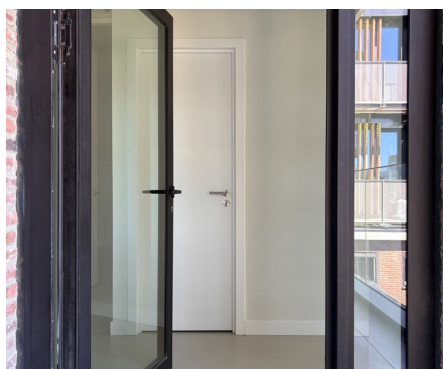


Appartement te koop

Baron d'Eynattenstraat 4 3000 Leuven

€ 570.000

🚗 1 🛏 1 🏠 85 m² 📏 85 m² 🏠 18 m² 📄 0



Beschrijving

In Hungaria te Leuven ligt dit prachtige energiezuinige appartement op de 8ste verdieping. Dit lichtrijke appartement geniet een hoogwaardige afwerking en heeft loftallures dankzij de hoge plafonds en de ruimten die vlot in elkaar doorlopen. Vanuit het appartement geniet je van open vergezichten over de stad. Indeling: inkom met gastentoilet, technische ruimte, woonkamer met open keuken en aansluitend terras, slaapkamer met inloopdouche. De keuken is voorzien van tal van schuiven en toestellen waaronder een oven, combioven, inductiekookplaat en een grote koelkast. De leefruimte is voorzien van ingemaakte kasten. Via het groot schuifraam bereik je het terras met zuidoriëntatie en met een oppervlakte van maar liefst 17m². Het gebouw is gelegen aan de Vaartkomt. De Vaartkomt met haar wandelboulevard is bij uitstek the place to be met fijne eetplekken, winkels, een supermarkt, een koffiebar e.a. Het appartement is beschikbaar bij akte. EPC label B.

Details

Algemene info

Bouwjaar
2019

Staat
Uitstekend

Bebouwing
Open

Verdieping
8

Terrassen
1

Terras 1
18 m²
zuid

Indeling

Woonkamer
45 m²

Keuken
Ja (volledig geïnstalleerd)

Slaapkamer 1
13 m²

Badkamer
douche

Toiletten
1

Geografische ligging

Winkels op
20 m

Openbaar vervoer op
20 m

Autosnelweg op
1.500 m

Afmetingen

Grondoppervlakte
85 m²

Bewoonbare oppervlakte
85 m²

Comfort

Videofoon
Ja

Lift
Ja

Energie

EPC
152

Ramen
Aluminium

Elektriciteitskeuring
Ja, conform

Type verwarming
Gas cv

Verwarming
Individueel

Financieel

Prijs
€ 570.000

Kosten
€ 75 per maand

Onder BTW stelsel
Nee

Referentie
Appartement met loftallures

Ter beschikking stelling
Vanaf akte

Stedenbouwkundige info

G-score
B

P-score
B

Ruimtelijke ordening

Bestemming
Gebied voor stedelijke ontwikkeling

Bouwvergunning
Ja

Dagvaarding
Niet meegedeeld

Verkavelingvergunning
Niet meegedeeld

Voorkooprecht
Ja

O-peil
**Niet gelegen in een
overstromingsgevoelig gebied**